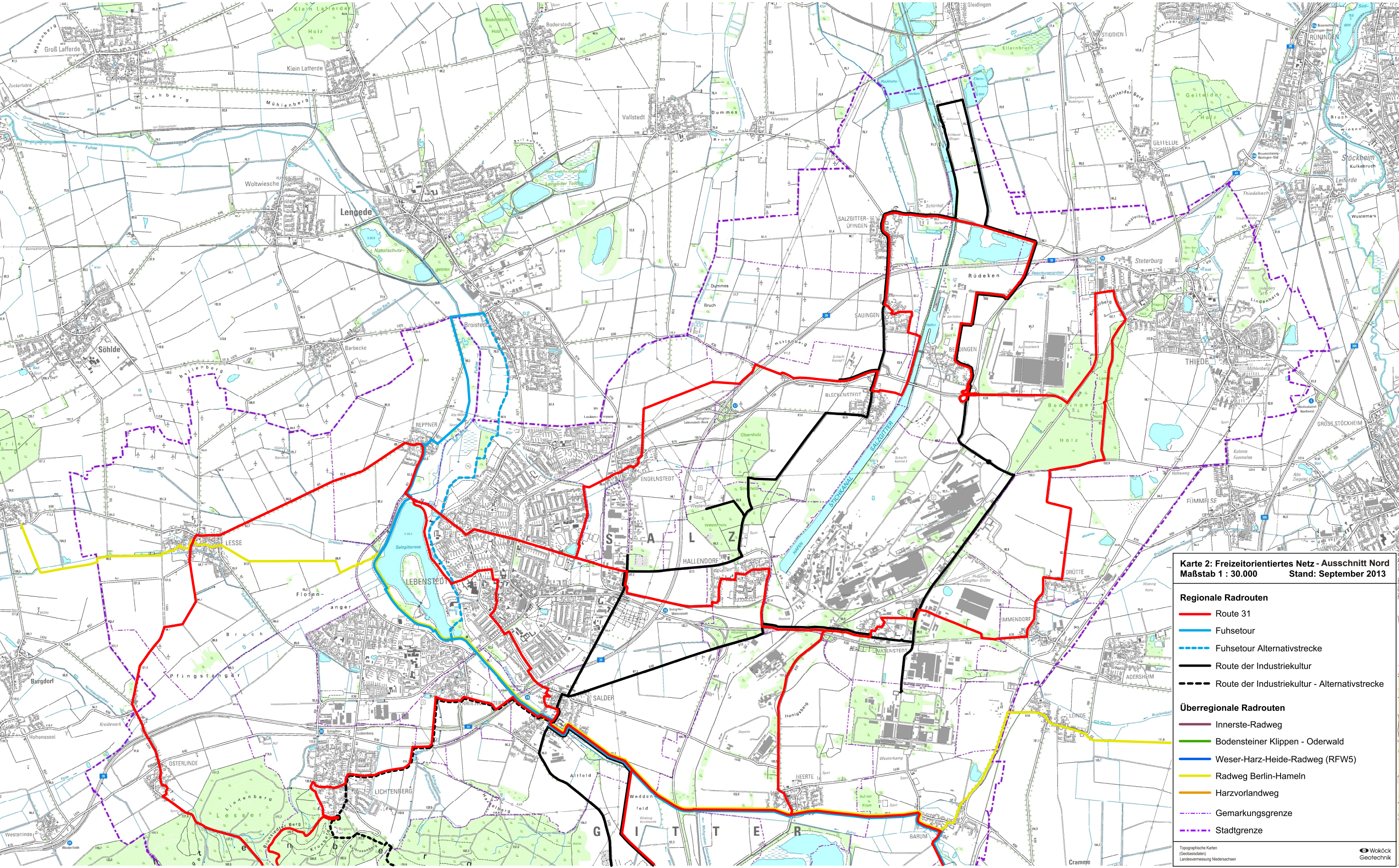


Radverkehrskonzept für die Stadt Salzgitter



Karte 2: Freizeitorientiertes Netz - Ausschnitt Nord
Maßstab 1 : 30.000
Stand: September 2013

- Regionale Radrouten**
- Route 31
 - Fuhsetour
 - Fuhsetour Alternativstrecke
 - Route der Industriekultur
 - Route der Industriekultur - Alternativstrecke
- Überregionale Radrouten**
- Innerste-Radweg
 - Bodensteiner Klippen - Oderwald
 - Weser-Harz-Heide-Radweg (RFW5)
 - Radweg Berlin-Hameln
 - Harzvorlandweg
 - Gemarkungsgrenze
 - Stadtgrenze

Topographische Karten
(Geobasekarten)
Landesvermessung Niedersachsen

 Wolke
Geotechnik



Büro für kommunale Planung und Beratung
Humboldtstraße 21
38106 Braunschweig



ingenieurgemeinschaft Dr.-Ing. Schubert
Am Friedenthal 1-3
30627 Hannover