

01 / 2019

02 / 2019

03 / 2019

04 / 2019

05 / 2019

06 / 2019

07 / 2019

08 / 2019

09 / 2019

10 / 2019

11 / 2019

12 / 2019



Arbeitsmarkt, Bevölkerung und Umwelt

Monatsbericht

Kontakt
Stadt Salzgitter
Referat Wirtschafts-, Verbands- und Europangelegenheiten,
Statistik
Joachim-Campe-Straße 6 – 8
38226 Salzgitter

 **Salzgitter**
KINDER FÖRDERN UND FAMILIEN UNTERSTÜTZEN

Herausgeber :
Stadt Salzgitter
Referat für Wirtschafts-, Verbands-
und Europaangelegenheiten, Statistik

Auskunft und Beratung:
Dietmar Halmich
Telefon: 05341/839-3461
E-Mail: Dietmar.Halmich@Stadt.Salzgitter.de

Postfach 10 06 80
38206 Salzgitter

Inhaltsverzeichnis

1	ZUSAMMENFASSUNG	4
1.1	Bevölkerung	4
1.2	Arbeitsmarkt	4
2	BEVÖLKERUNG	5
2.1	Entwicklung	5
2.2	Stand und Bewegung - Gesamtes Stadtgebiet	5
2.3	Stand und Bewegung - Stadtteile	6
2.4	Stand und Bewegung - Ortschaften	7
2.5	Strukturdaten am Ort der Hauptwohnung	8
3	ARBEITSMARKT.....	9
3.1	Entwicklung der Arbeitslosenquote	9
3.2	Strukturkennziffern - Berichtsmonat	10
3.3	Strukturkennziffern - Monatsvergleich	11
3.4	Strukturkennziffern - Monatsübersicht / 2019.....	12
3.5	Strukturkennziffern - Monatsübersicht / 2018.....	13
3.6	Strukturkennziffern - Monatsübersicht / 2017.....	14
4	UMWELT	15
4.1	Temperatur	15
4.2	Niederschlagsdauer	15
4.3	Windgeschwindigkeit.....	16
4.4	Feinstaub (XPM10)	17
4.5	Stickstoffdioxid (NO ₂)	18
4.6	Schwefeldioxid (SO ₂).....	19

1 Zusammenfassung

1.1 Bevölkerung

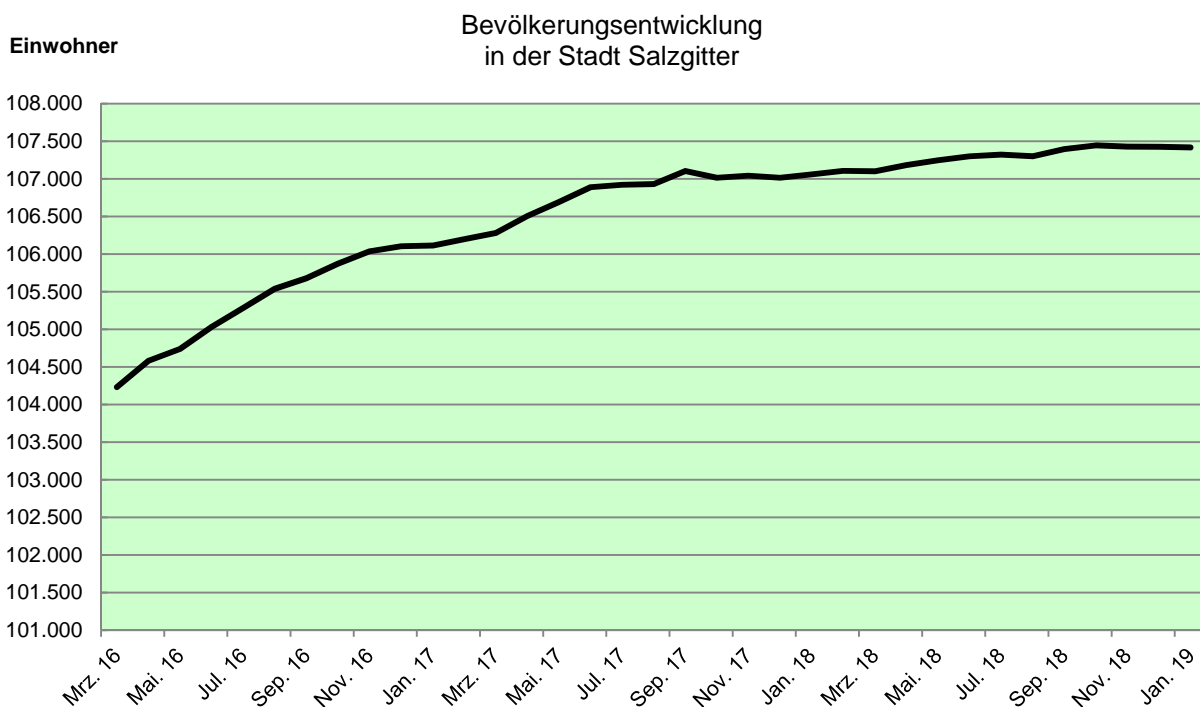
- Die Einwohnerzahl Salzgitters hat sich im Vergleich zum Vormonat um 9 Personen verringert. Die Gesamteinwohnerzahl beträgt somit zum Stichtag 31.01.2019 107.417.
- Im Januar 2019 stehen den 74 Lebendgeborenen 126 Gestorbene gegenüber. 434 Einwohner haben Salzgitter verlassen; 491 Menschen sind zugezogen.
- Die Anzahl der ausländischen Einwohner hat im Vergleich zum Vormonat zugenommen und veränderte sich um 105 Personen von 19.566 auf 19.671. Im Vergleich zum Januar des Vorjahres erhöhte sich die Anzahl der Ausländer um insgesamt 1.172 Einwohner.
- Die höchsten Bevölkerungsrückgänge sind im vergangenen Jahr in SZ- Lesse (minus 28), SZ- Lichtenberg (minus 25) und SZ-Heerte (minus 24) zu beobachten. Bevölkerungszuwächse konnten insbesondere die Stadtteile SZ-Lebenstedt (plus 258), SZ-Thiede (plus 90) und SZ-Hallendorf (plus 74) verbuchen.
- In Salzgitter sind Ausländer aus der Türkei mit 5.020 Einwohnern am stärksten vertreten. Es folgen Syrien mit 4.212 und Polen mit 1.691 ausländischen Einwohnern.

1.2 Arbeitsmarkt

- Die Arbeitslosenquote ist in Salzgitter im Vergleich zum Vormonat gestiegen und liegt bei 8,6 %.
- Derzeit leben 5.130 arbeitslose Menschen in Salzgitter, 270 mehr als im Dezember 2018.
- Die Anzahl arbeitsloser Jugendlicher unter 25 Jahren hat sich im Vergleich zum Vormonat um eine Person erhöht und liegt bei 524 Arbeitslosen.

2 Bevölkerung

2.1 Entwicklung



2.2 Stand und Bewegung - Gesamtes Stadtgebiet

Quelle : Stadt Salzgitter - Referat für Wirtschafts-, Verbands- und Europaangelegenheiten, Statistik

Bew egungsart	Bevölkerung am Ort der Hauptwohnung (Melderegister) ¹⁾				
	2018	Berichts- monat Jan 2019	2019	Veränderung zu Januar 2018	
	JS (Jan.-Jan.) ME-Januar		JS (Jan.-Jan.) ME-Januar	absolut	in %
insgesamt	107.060	107.417	107.417	357	0,3
darunter weiblich	53.506	53.627	53.627	121	0,2
darunter Ausländer	18.499	19.671	19.671	1.172	6,3
Lebendgeborene	89	74	74	-15	-16,9
Gestorbene	136	126	126	-10	-7,4
Überschuss : geboren (+) gestorben (-)	-47	-52	-52	-5	X
Zugezogene	497	491	491	-6	-1,2
Fortgezogene	406	434	434	28	6,9
Wanderungssaldo	91	57	57	-34	X
Bevölkerungszu-/abnahme ²⁾	44	5	5	-39	X
Umzüge innerhalb des Stadtgebietes	561	643	643	82	14,6

1) Einführung des MESO-Einwohnerverfahrens im Juli 2003

2) Veränderung gegenüber Vormonat bzw. Vorjahr; einschl. Registerbereinigungen, Wohnungsstatuswechsel u.ggf. Ein- und Ausbürgerungen.

Sämtliche Bewegungsdaten beziehen sich auf das tatsächliche Aktionsdatum der Bewegung, nicht auf das Erfassungs- bzw. Verarbeitungsdatum.

ME= Monatsende; JS= Jahressumme (= Monatssummenwerte)

X = Nachweis nicht sinnvoll

2.3 Stand und Bewegung - Stadtteile

Quelle : Stadt Salzgitter - Referat für Wirtschafts-, Verbands- und Europaangelegenheiten, Statistik

Stadtteil	Bevölkerung am Ort der Hauptwohnung (Melderegister) ¹⁾								
	Januar 2018		Berichtsmonat Januar 2019			Veränderung ²⁾ gegenüber Januar 2018			
	insgesamt	Ausländer	insgesamt	Ausländer		insgesamt		Ausländer	
				Anzahl	%	Anzahl	%	Anzahl	%
insgesamt	107.060	18.499	107.417	19.671	18,3	357	0,3	1.172	6,3
SZ-Bad	21.302	3.008	21.290	3.193	15,0	-12	-0,1	185	6,2
SZ-Barum	701	87	713	83	11,6	12	1,7	-4	-4,6
SZ-Beddingen	445	47	434	43	9,9	-11	-2,5	-4	-8,5
SZ-Beinum	498	18	503	17	3,4	5	1,0	-1	-5,6
SZ-Bleckenstedt	621	29	622	32	5,1	1	0,2	3	10,3
SZ-Bruchmachtersen	780	26	771	26	3,4	-9	-1,2	0	0,0
SZ-Calbecht	300	8	303	9	3,0	3	1,0	1	12,5
SZ-Drütte	401	34	409	41	10,0	8	2,0	7	20,6
SZ-Engelnstedt	765	34	749	26	3,5	-16	-2,1	-8	-23,5
SZ-Engerode	232	20	231	16	6,9	-1	-0,4	-4	-20,0
SZ-Flachstöckheim	1.010	39	1.022	45	4,4	12	1,2	6	15,4
SZ-Gebhardshagen	6.960	569	7.006	600	8,6	46	0,7	31	5,4
SZ-Gitter	760	51	769	44	5,7	9	1,2	-7	-13,7
SZ-Groß Mähner	541	13	538	12	2,2	-3	-0,6	-1	-7,7
SZ-Hallendorf	1.614	360	1.688	429	25,4	74	4,6	69	19,2
SZ-Heerte	1.102	169	1.078	124	11,5	-24	-2,2	-45	-26,6
SZ-Hohenrode	177	0	182	2	1,1	5	2,8	2	0,0
SZ-Immendorf	416	88	411	77	18,7	-5	-1,2	-11	-12,5
SZ-Lebenstedt	45.400	11.868	45.658	12.720	27,9	258	0,6	852	7,2
SZ-Lesse	1.135	18	1.107	17	1,5	-28	-2,5	-1	-5,6
SZ-Lichtenberg	3.329	118	3.304	118	3,6	-25	-0,8	0	0,0
SZ-Lobmachtersen	852	13	837	17	2,0	-15	-1,8	4	30,8
SZ-Ohlendorf	499	35	517	36	7,0	18	3,6	1	2,9
SZ-Osterlinde	413	17	400	23	5,8	-13	-3,1	6	35,3
SZ-Reppner	652	33	652	37	5,7	0	0,0	4	12,1
SZ-Ringelheim	1.985	55	1.976	56	2,8	-9	-0,5	1	1,8
SZ-Salder	1.432	75	1.436	94	6,5	4	0,3	19	25,3
SZ-Sauingen	425	10	424	9	2,1	-1	-0,2	-1	-10,0
SZ-Thiede	11.048	1.455	11.138	1.535	13,8	90	0,8	80	5,5
SZ-Üfingen	817	23	823	30	3,6	6	0,7	7	30,4
SZ-Watenstedt	448	179	426	160	37,6	-22	-4,9	-19	-10,6

1) Einführung des MESO-Einwohnerverfahrens im Juli 2003. Die angegebenen Werte geben den Stand zum Monatsende wieder.

2) einschließlich Registerbereinigungen, Wohnungsstatuswechsel und ggfs. Ein- und Ausbürgerungen.

2.4 Stand und Bewegung - Ortschaften

Quelle : Stadt Salzgitter - Referat für Wirtschafts-, Verbands- und Europaangelegenheiten, Statistik

Ortschaft / Stadtteil	Bevölkerung am Ort der Hauptwohnung (Melderegister) ¹⁾								
	Januar 2018		Berichtsmonat Januar 2019			Veränderung ²⁾ gegenüber Januar 2018			
	insgesamt	Ausländer	insgesamt	Ausländer		insgesamt		Ausländer	
				Anzahl	%	Anzahl	%	Anzahl	%
insgesamt	107.060	18.499	107.417	19.671	18,3	357	0,3	1.172	6,3
Ortschaft Nord	48.377	12.003	48.614	12.866	26,5	237	0,5	863	7,2
SZ-Bruchmachtersen	780	26	771	26	3,4	-9	-1,2	0	0,0
SZ-Engelstedt	765	34	749	26	3,5	-16	-2,1	-8	-23,5
SZ-Lebenstedt	45.400	11.868	45.658	12.720	27,9	258	0,6	852	7,2
SZ-Salder	1.432	75	1.436	94	6,5	4	0,3	19	25,3
Ortschaft Nordost	12.735	1.535	12.819	1.617	12,6	84	0,7	82	5,3
SZ-Beddingen	445	47	434	43	9,9	-11	-2,5	-4	-8,5
SZ-Sauingen	425	10	424	9	2,1	-1	-0,2	-1	-10,0
SZ-Thiede	11.048	1.455	11.138	1.535	13,8	90	0,8	80	5,5
SZ-Üfingen	817	23	823	30	3,6	6	0,7	7	30,4
Ortschaft Nordwest	5.529	186	5.463	195	3,6	-66	-1,2	9	4,8
SZ-Lesse	1.135	18	1.107	17	1,5	-28	-2,5	-1	-5,6
SZ-Lichtenberg	3.329	118	3.304	118	3,6	-25	-0,8	0	0,0
SZ-Osterlinde	413	17	400	23	5,8	-13	-3,1	6	35,3
SZ-Reppner	652	33	652	37	5,7	0	0,0	4	12,1
Ortschaft Ost	3.500	690	3.556	739	20,8	56	1,6	49	7,1
SZ-Bleckenstedt	621	29	622	32	5,1	1	0,2	3	10,3
SZ-Drütte	401	34	409	41	10,0	8	2,0	7	20,6
SZ-Hallendorf	1.614	360	1.688	429	25,4	74	4,6	69	19,2
SZ-Immendorf	416	88	411	77	18,7	-5	-1,2	-11	-12,5
SZ-Watenstedt	448	179	426	160	37,6	-22	-4,9	-19	-10,6
Ortschaft Süd	24.765	3.127	24.755	3.307	13,4	-10	0,0	180	5,8
SZ-Bad	21.302	3.008	21.290	3.193	15,0	-12	-0,1	185	6,2
SZ-Gitter	760	51	769	44	5,7	9	1,2	-7	-13,7
SZ-Groß Mähner	541	13	538	12	2,2	-3	-0,6	-1	-7,7
SZ-Hohenrode	177	0	182	2	1,1	5	2,8	2	0,0
SZ-Ringelheim	1.985	55	1.976	56	2,8	-9	-0,5	1	1,8
Ortschaft Südost	3.560	192	3.592	198	5,5	32	0,9	6	3,1
SZ-Barum	701	87	713	83	11,6	12	1,7	-4	-4,6
SZ-Beinum	498	18	503	17	3,4	5	1,0	-1	-5,6
SZ-Flachstökheim	1.010	39	1.022	45	4,4	12	1,2	6	15,4
SZ-Lobmachtersen	852	13	837	17	2,0	-15	-1,8	4	30,8
SZ-Ohlendorf	499	35	517	36	7,0	18	3,6	1	2,9
Ortschaft West	8.594	766	8.618	749	8,7	24	0,3	-17	-2,2
SZ-Calbecht	300	8	303	9	3,0	3	1,0	1	12,5
SZ-Engerode	232	20	231	16	6,9	-1	-0,4	-4	-20,0
SZ-Gebhardshagen	6.960	569	7.006	600	8,6	46	0,7	31	5,4
SZ-Heerte	1.102	169	1.078	124	11,5	-24	-2,2	-45	-26,6

1) Einführung des MESO-Einwohnerverfahrens im Juli 2003. Die angegebenen Werte geben den Stand zum Monatsende wieder.

2) einschließlich Registerbereinigungen, Wohnungsstatuswechsel und ggfs. Ein- und Ausbürgerungen.

2.5 Strukturdaten am Ort der Hauptwohnung

Quelle : Stadt Salzgitter - Referat für Wirtschafts-, Verbands- und Europaangelegenheiten, Statistik

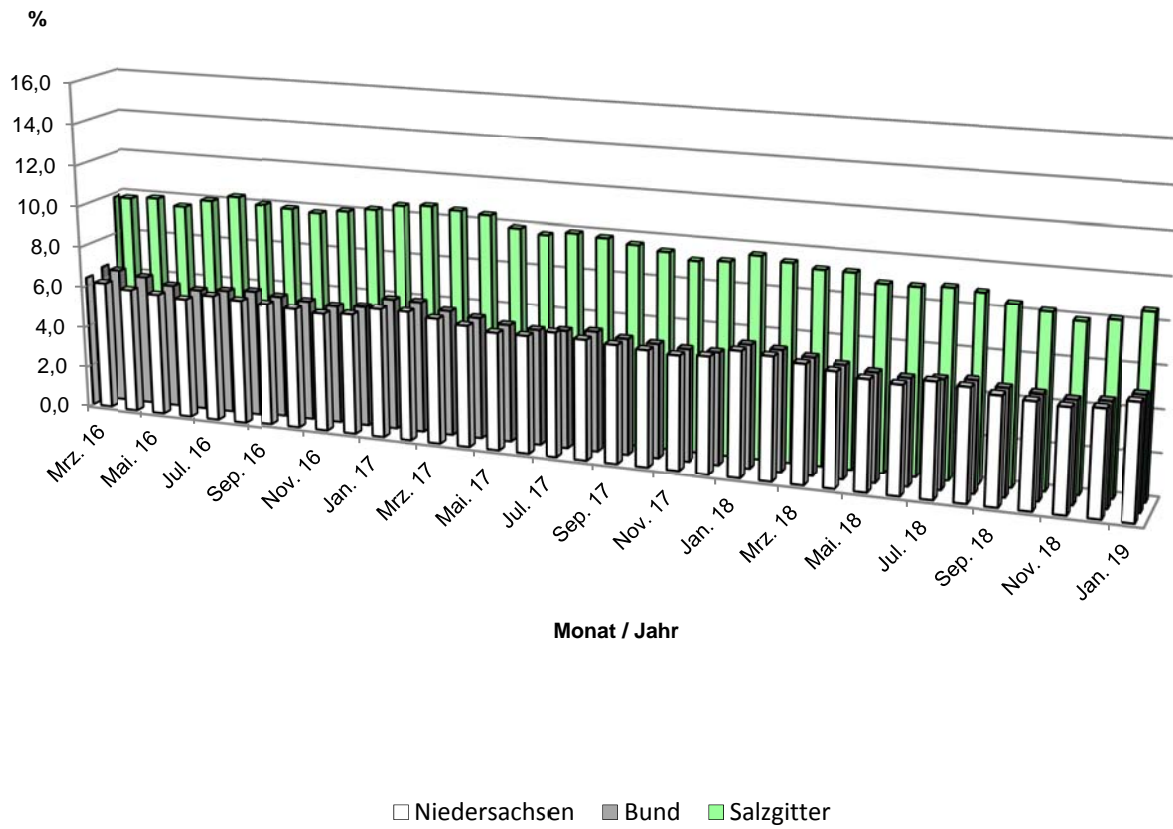
Strukturdaten	Bevölkerung am Ort der Hauptwohnung (Melderegister) ¹⁾			
	Januar 2018	Berichtsmonat Januar 2019	Veränderung ²⁾ zu Januar 2018	
	Anzahl	Anzahl	Anzahl	%
insgesamt	107.060	107.417	357	0,3
nach Familienstand :				
ledig	40.158	40.494	336	0,8
% von insgesamt	37,5	37,7	0,2	0,5
verheiratet	47.457	47.307	-150	-0,3
% von insgesamt	44,3	44,0	-0,3	-0,6
geschieden	8.061	8.119	58	0,7
% von insgesamt	7,5	7,6	0,0	0,4
verwitwet	8.434	8.402	-32	-0,4
% von insgesamt	7,9	7,8	-0,1	-0,7
unbekannt	2.950	3.095	145	4,9
% von insgesamt	2,8	2,9	0,1	4,6
nach Religionszugehörigkeit :				
Evangelisch-lutherisch	35.428	34.635	-793	-2,2
% von insgesamt	33,1	32,2	-0,8	-2,6
Römisch-katholisch	16.560	16.188	-372	-2,2
% von insgesamt	15,5	15,1	-0,4	-2,6
sonstige	55.072	56.594	1.522	2,8
% von insgesamt	51,4	52,7	1,2	2,4
Ausländer :				
Ausländer insgesamt	18.499	19.671	1.172	6,3
% von insgesamt	17,3	18,3	1,0	6,0
Ausländer weiblich	8.474	9.029	555	6,5
% von Ausländer insgesamt	45,8	45,9	0,1	0,2
darunter : ...				
türkisch	5.097	5.020	-77	-1,5
% von Ausländer insgesamt	27,6	25,5	-2,0	-7,4
syrisch	4.036	4.212	176	4,4
% von Ausländer insgesamt	21,8	21,4	-0,4	-1,9
polnisch	1.660	1.691	31	1,9
% von Ausländer insgesamt	9,0	8,6	-0,4	-4,2
rumänisch	1.212	1.678	466	38,4
% von Ausländer insgesamt	6,6	8,5	2,0	30,2
bulgarisch	679	882	203	29,9
% von Ausländer insgesamt	3,7	4,5	0,8	22,2
ungeklärt	343	508	165	48,1
% von Ausländer insgesamt	1,9	2,6	0,7	39,3
italienisch	482	480	-2	-0,4
% von Ausländer insgesamt	2,6	2,4	-0,2	-6,3
irakisch	299	318	19	6,4
% von Ausländer insgesamt	1,6	1,6	0,0	0,0
ohne Bezeichnung	327	309	-18	-5,5
% von Ausländer insgesamt	1,8	1,6	-0,2	-11,1

1) Einführung des MESO-Einwohnerverfahrens im Juli 2003. Die angegebenen Werte geben den Stand zum Monatsende wieder.

2) einschließlich Registerbereinigungen, Wohnungsstatuswechsel und ggfs. Ein- und Ausbürgerungen.

3 Arbeitsmarkt

3.1 Entwicklung der Arbeitslosenquote¹



¹ Arbeitslose in % aller zivilen Erwerbspersonen

3.2 Strukturkennziffern - Berichtsmonat

Quelle : Agentur für Arbeit; eigene Berechnungen

Merkmal	Berichtsmonat ¹⁾	Vormonat	Veränderungen zum Vormonat		Vorjahr	Veränderungen zum Vorjahr	
	Januar 19	Dezember 18	absolut	%	Januar 18	absolut	%
Arbeitssuchende	8.907	8.959	-52	-0,6	9.599	-692	-7,2
Arbeitslosenquote ²⁾							
Salzgitter (Gesamt)	8,6	8,1	0,5	6,2	9,6	-1,0	9,1
- Männer	8,6	8,0	0,6	7,5	9,3	-0,7	8,7
- Frauen	8,6	8,4	0,2	2,4	10,0	-1,4	9,8
- 15 bis unter 25 Jahre	8,2	8,1	0,1	1,2	9,4	-1,2	9,3
- dar.: 15 bis unter 20 J.	5,3	6,4	-1,1	-17,2	6,7	-1,4	7,8
- 50 bis unter 65 Jahre	7,2	6,8	0,4	5,9	8,3	-1,1	7,9
- dar.: 55 bis unter 65 Jahre	7,4	6,9	0,5	7,2	8,8	-1,4	8,3
- Ausländer ³⁾	X	X	X	X	X	X	X
Deutschland	5,3	4,9	0,4	8,2	5,8	-0,5	5,4
Westdeutschland	4,9	4,5	0,4	8,9	5,3	-0,4	-7,5
Ostdeutschland	7,1	6,5	0,6	9,2	7,7	-0,6	-7,8
Niedersachsen	5,4	5,0	0,4	8,0	5,9	-0,5	-8,5
Arbeitslose							
Bestand (Gesamt)	5.130	4.860	270	5,6	5.611	-481	-8,6
Männer	2.906	2.701	205	7,6	3.082	-176	-5,7
Frauen	2.224	2.159	65	3,0	2.529	-305	-12,1
ohne abgeschlossene Berufsausbildung	3.423	3.279	144	4,4	3.675	-252	-6,9
15 bis unter 25 Jahre	524	523	1	0,2	607	-83	-13,7
dar.: 15 bis unter 20 J.	85	102	-17	-16,7	116	-31	-26,7
50 bis unter 65 Jahre	1.518	1.434	84	5,9	1.681	-163	-9,7
dar.: 55 bis unter 65 Jahre	923	858	65	7,6	1.029	-106	-10,3
Langzeitarbeitslose	1.812	1.805	7	0,4	2.105	-293	-13,9
Schw erbehinderte	227	218	9	4,1	247	-20	-8,1
Ausländer	1.961	1.832	129	7,0	1.970	-9	-0,5

1) Berichtsgebiet: Stadt Salzgitter, Gemeinden Baddeckenstedt, Burgdorf, Elbe, Haverlah, Heere u. Sehlde (Ldkrs. Wolfenbüttel)

2) Arbeitslose in % aller zivilen Erwerbspersonen (sozialvers.pfl. u. geringfügig Beschäftigte, Beamte, Selbständige, mithelfende Familienangehörige, Arbeitslose)

3) Derzeit sind Arbeitslosenquoten für Ausländer aufgrund der starken Zuwanderung verzerrt. Sie werden deshalb unterhalb der Bundesländerebene ab Januar 2017 nicht mehr ausgewiesen.

3.3 Strukturkennziffern - Monatsvergleich

Quelle : Agentur für Arbeit; eigene Berechnungen

Merkmal	Berichtsmonat ¹⁾ Januar 19		Vergleichsmonat Januar 18		Vergleichsmonat Januar 17		Vergleichsmonat Januar 16	
	absolut	%	absolut	%	absolut	%	absolut	%
Arbeitssuchende	8.907		9.599		9.620		8.416	
Arbeitslosenquote ²⁾								
Salzgitter (Gesamt)	8,6		9,6		10,5		9,5	
- Männer	8,6		9,3		10,3		9,1	
- Frauen	8,6		10,0		10,8		9,9	
- 15 bis unter 25 Jahre	8,2		9,4		11,6		8,0	
- dar.: 15 bis unter 20 J.	5,3		6,7		8,8		7,6	
- 50 bis unter 65 Jahre	7,2		8,3		8,6		9,0	
- dar.: 55 bis unter 65 Jahre	7,4		8,8		9,5		9,6	
- Ausländer ³⁾	X		X		X		27,1	
Deutschland	5,3		5,8		6,3		6,7	
Westdeutschland	4,9		5,3		5,7		6,0	
Ostdeutschland	7,1		7,7		8,7		9,6	
Niedersachsen	5,4		5,9		6,2		6,4	
Arbeitslose								
Bestand (Gesamt)	5.130	100	5.611	100	6.038	100	5.391	100
Männer	2.906	56,6	3.082	54,9	3.343	55,4	2.940	54,5
Frauen	2.224	43,4	2.529	45,1	2.695	44,6	2.451	45,5
ohne abgeschlossene Berufsausbildung	3.423	66,7	3.675	65,5	3.510	58,1	3.306	61,3
15 bis unter 25 Jahre	524	10,2	607	10,8	692	11,5	479	8,9
dar.: 15 bis unter 20 J.	85	1,7	116	2,1	132	2,2	111	2,1
50 bis unter 65 Jahre	1.518	29,6	1.681	30,0	1.721	28,5	1.736	32,2
dar.: 55 bis unter 65 Jahre	923	18,0	1.029	18,3	1.089	18,0	1.051	19,5
Langzeitarbeitslose	1.812	35,3	2.105	37,5	2.032	33,7	2.110	39,1
Schw erbehinderte	227	4,4	247	4,4	233	3,9	244	4,5
Ausländer	1.961	38,2	1.970	35,1	2.171	36,0	1.453	27,0

1) Berichtsgebiet: Stadt Salzgitter, Gemeinden Baddeckenstedt, Burgdorf, Elbe, Haverlah, Heere u. Sehle (Ldkrs. Wolfenbüttel)

2) Arbeitslose in % aller zivilen Erwerbspersonen (sozialvers.pfl. u. geringfügig Beschäftigte, Beamte, Selbständige, mithelfende Familienangehörige, Arbeitslose)

3) Derzeit sind Arbeitslosenquoten für Ausländer aufgrund der starken Zuwanderung verzerrt. Sie werden deshalb unterhalb der Bundesländerebene ab Januar 2017 nicht mehr ausgewiesen.

3.4 Strukturkennziffern - Monatsübersicht / 2019

Quelle : Agentur für Arbeit; eigene Berechnungen

Merkmal ¹⁾	Jan.	Feb.	Mrz.	Apr.	Mai.	Jun.	Jul.	Aug.	Sep.	Okt.	Nov.	Dez.
Arbeitssuchende	8.907											
Arbeitslosenquote ²⁾												
Salzgitter (Gesamt)	8,6											
- Männer	8,6											
- Frauen	8,6											
- 15 bis unter 25 Jahre	8,2											
- dar.: 15 bis unter 20 J.	5,3											
- 50 bis unter 65 Jahre	7,2											
- dar.: 55 bis unter 65 Jahre	7,4											
- Ausländer ³⁾	X											
Deutschland	5,3											
Westdeutschland	4,9											
Ostdeutschland	7,1											
Niedersachsen	5,4											
Arbeitslose												
Bestand (Gesamt)	5.130											
Männer	2.906											
Frauen	2.224											
ohne abgeschlossene Berufsausbildung	3.423											
15 bis unter 25 Jahre	524											
dar.: 15 bis unter 20 J.	85											
50 bis unter 65 Jahre	1.518											
dar.: 55 bis unter 65 Jahre	923											
Langzeitarbeitslose	1.812											
Schw erbehinderte	227											
Ausländer	1.961											

1) Berichtsgebiet: Stadt Salzgitter, Gemeinden Baddeckenstedt, Burgdorf, Elbe, Haverlah, Heere u. Sehlde (Ldkrs. Wolfenbüttel)

2) Arbeitslose in %aller zivilen Erwerbspersonen (sozialvers.pfl. u. geringfügig Beschäftigte, Beamte, Selbständige, mithelfende Familienangehörige, Arbeitslose)

3) Derzeit sind Arbeitslosenquoten für Ausländer aufgrund der starken Zuwanderung verzerrt. Sie werden deshalb unterhalb der Bundesländerebene ab Januar 2017 nicht mehr ausgewiesen.

3.5 Strukturkennziffern - Monatsübersicht / 2018

Quelle : Agentur für Arbeit; eigene Berechnungen

Merkmal ¹⁾	Jan.	Feb.	Mrz.	Apr.	Mai.	Jun.	Jul.	Aug.	Sep.	Okt.	Nov.	Dez.	JD ³⁾ 2018
Arbeitssuchende	9.599	9.561	9.533	9.427	9.408	9.384	9.257	9.078	9.028	9.036	8.951	8.959	9.268
Arbeitslosenquote ²⁾													
Salzgitter (Gesamt)	9,6	9,4	9,2	9,2	8,8	8,8	8,9	8,8	8,4	8,2	7,9	8,1	8,8
- Männer	9,3	9,1	8,9	8,8	8,4	8,5	8,5	8,5	7,9	7,8	7,8	8,0	8,5
- Frauen	10,0	9,8	9,6	9,7	9,3	9,2	9,4	9,2	8,9	8,6	8,0	8,4	9,2
- 15 bis unter 25 Jahre	9,4	9,8	9,7	9,7	9,1	9,5	9,9	9,8	8,8	8,8	8,1	8,1	9,2
- dar.: 15 bis unter 20 J.	6,7	6,6	6,1	6,7	6,3	6,9	7,2	8,9	7,9	6,9	5,6	6,4	6,9
- 50 bis unter 65 Jahre	8,3	8,1	7,8	7,6	7,3	7,0	7,0	7,0	6,9	6,8	6,6	6,8	7,3
- dar.: 55 bis unter 65 Jahre	8,8	8,5	8,2	8,2	7,6	7,2	7,2	7,2	6,9	6,9	6,9	6,9	7,5
- Ausländer ⁴⁾	X	X	X	X	X	X	X	X	X	X	X	X	X
Deutschland	5,8	5,7	5,5	5,3	5,1	5,0	5,1	5,2	5,0	4,9	4,8	4,9	5,2
Westdeutschland	5,3	5,3	5,1	4,9	4,7	4,7	4,8	4,8	4,7	4,5	4,5	4,5	4,8
Ostdeutschland	7,7	7,7	7,4	7,1	6,8	6,6	6,8	6,8	6,5	6,4	6,3	6,5	6,9
Niedersachsen	5,9	5,8	5,6	5,4	5,2	5,1	5,4	5,3	5,1	5,0	4,9	5,0	5,3
Arbeitslose													
Bestand (Gesamt)	5.611	5.525	5.399	5.377	5.232	5.232	5.309	5.252	4.987	4.875	4.697	4.860	5.196
Männer	3.082	3.037	2.965	2.927	2.842	2.869	2.891	2.867	2.684	2.650	2.635	2.701	2.846
Frauen	2.529	2.488	2.434	2.450	2.390	2.363	2.418	2.385	2.303	2.225	2.062	2.159	2.351
ohne abgeschlossene Berufsausbildung	3.675	3.635	3.566	3.588	3.489	3.505	3.522	3.516	3.347	3.271	3.176	3.279	3.464
15 bis unter 25 Jahre	607	636	625	630	585	609	637	630	565	563	520	523	594
dar.: 15 bis unter 20 J.	116	113	105	115	101	110	116	143	126	110	89	102	112
50 bis unter 65 Jahre	1.681	1.634	1.586	1.548	1.528	1.472	1.472	1.465	1.442	1.422	1.385	1.434	1.506
dar.: 55 bis unter 65 Jahre	1.029	1.000	974	966	938	897	894	899	864	857	849	858	919
Langzeitarbeitslose	2.105	2.087	2.054	2.101	2.016	1.997	1.965	1.980	1.896	1.858	1.796	1.805	1.972
Schw erbehinderte	247	239	225	222	219	220	217	214	218	210	217	218	222
Ausländer	1.970	1.946	1.921	1.959	1.902	1.945	1.966	1.954	1.854	1.811	1.756	1.832	1.901

1) Berichtsgebiet: Stadt Salzgitter, Gemeinden Baddeckenstedt, Burgdorf, Elbe, Haverlah, Heere u. Sehnde (Ldkrs. Wolfenbüttel)

2) Arbeitslose in % aller zivilen Erwerbspersonen (sozialvers.pfl. u. geringfügig Beschäftigte, Beamte, Selbständige, Mithelfende Familienangehörige, Arbeitslose)

3) Jahresdurchschnitt

4) Derzeit sind Arbeitslosenquoten für Ausländer aufgrund der starken Zuwanderung verzerrt. Sie werden deshalb unterhalb der Bundesländerebene ab Januar 2017 nicht mehr ausgewiesen.

3.6 Strukturkennziffern - Monatsübersicht / 2017

Quelle : Agentur für Arbeit; eigene Berechnungen

Merkmal ¹⁾	Jan.	Feb.	Mrz.	Apr.	Mai.	Jun.	Jul.	Aug.	Sep.	Okt.	Nov.	Dez.	JD ³⁾ 2017
Arbeitssuchende	9.620	9.678	9.576	9.643	9.552	9.566	9.613	9.531	9.575	9.566	9.648	9.646	9.601
Arbeitslosenquote ²⁾													
Salzgitter (Gesamt)	10,5	10,6	10,5	10,4	9,9	9,7	9,9	9,8	9,6	9,4	9,1	9,2	9,9
- Männer	10,3	10,5	10,4	10,2	9,6	9,4	9,4	9,2	9,2	9,0	8,7	8,8	9,6
- Frauen	10,8	10,7	10,6	10,7	10,3	10,2	10,7	10,5	10,1	10,0	9,7	9,8	10,3
- 15 bis unter 25 Jahre	11,6	11,7	11,4	10,9	9,9	9,5	11,1	10,8	10,6	10,1	9,3	9,2	10,5
- dar.: 15 bis unter 20 J.	8,8	8,3	8,5	7,7	6,6	5,9	7,4	8,1	8,0	6,6	6,3	6,3	7,4
- 50 bis unter 65 Jahre	8,6	8,6	8,3	8,3	8,0	8,0	7,9	7,9	7,7	7,8	7,8	7,9	8,1
- dar.: 55 bis unter 65 Jahre	9,5	9,4	9,0	8,8	8,3	8,3	8,2	8,3	8,2	8,1	8,3	8,5	8,6
- Ausländer													
Deutschland	6,3	6,3	6,0	5,8	5,6	5,5	5,6	5,7	5,5	5,4	5,3	5,3	5,7
Westdeutschland	5,7	5,7	5,5	5,4	5,2	5,1	5,2	5,3	5,1	5,0	4,9	4,9	5,3
Ostdeutschland	8,7	8,6	8,2	7,7	7,4	7,3	7,4	7,4	7,1	7,0	7,0	7,1	7,6
Niedersachsen	6,2	6,2	6,0	5,8	5,6	5,6	5,9	5,7	5,6	5,5	5,4	5,5	5,8
Arbeitslose													
Bestand (Gesamt)	6.038	6.059	5.984	5.965	5.802	5.695	5.806	5.727	5.604	5.498	5.344	5.399	5.743
Männer	3.343	3.392	3.348	3.309	3.187	3.113	3.114	3.065	3.041	2.978	2.899	2.930	3.143
Frauen	2.695	2.667	2.636	2.656	2.615	2.582	2.692	2.662	2.563	2.520	2.445	2.469	2.600
ohne abgeschlossene Berufsausbildung	3.510	3.495	3.513	3.484	3.388	3.348	3.413	3.415	3.374	3.294	3.212	3.578	3.419
15 bis unter 25 Jahre	692	703	684	652	638	613	717	701	687	654	601	597	662
dar.: 15 bis unter 20 J.	132	124	127	115	113	102	127	139	138	114	109	108	121
50 bis unter 65 Jahre	1.721	1.720	1.651	1.652	1.628	1.629	1.611	1.619	1.579	1.581	1.581	1.603	1.631
dar.: 55 bis unter 65 Jahre	1.089	1.081	1.031	1.013	989	988	983	992	975	966	979	994	1.007
Langzeitarbeitslose	2.032	2.078	2.101	2.161	2.174	2.222	2.231	2.225	2.213	2.190	2.127	2.120	2.156
Schw erbehinderte	233	230	213	220	225	221	210	217	225	227	229	236	224
Ausländer	2.171	2.176	2.170	2.183	2.080	2.082	2.167	2.117	2.111	2.062	1.976	1.949	2.104

1) Berichtsgebiet: Stadt Salzgitter, Gemeinden Baddeckenstedt, Burgdorf, Elbe, Haverlah,

Heere u. Sehlde (Ldkrs. Wolfenbüttel)

2) Arbeitslose in % aller zivilen Erwerbspersonen (sozialvers.pfl. u. geringfügig Beschäftigte, Beamte, Selbständige,
Mithelfende Familienangehörige, Arbeitslose)

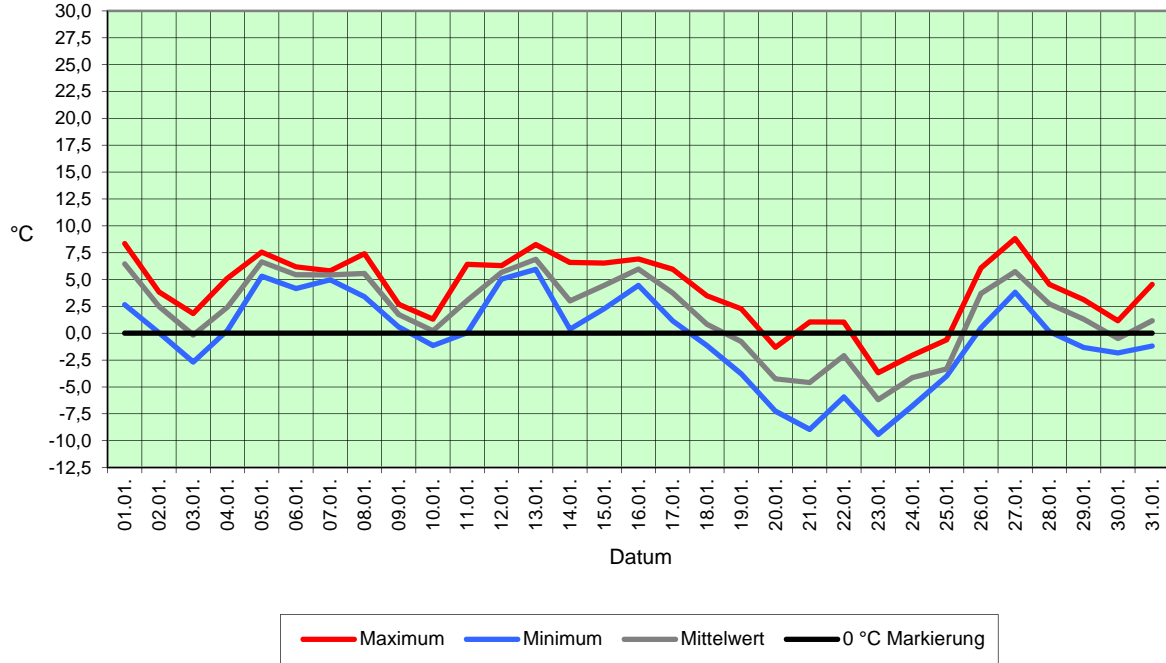
3) Jahresdurchschnitt

4 Umwelt

4.1 Temperatur

Quelle : Niedersächsisches Ministerium für Umwelt und Klimaschutz / Wetterstation SROO, Salzgitter-Drütte

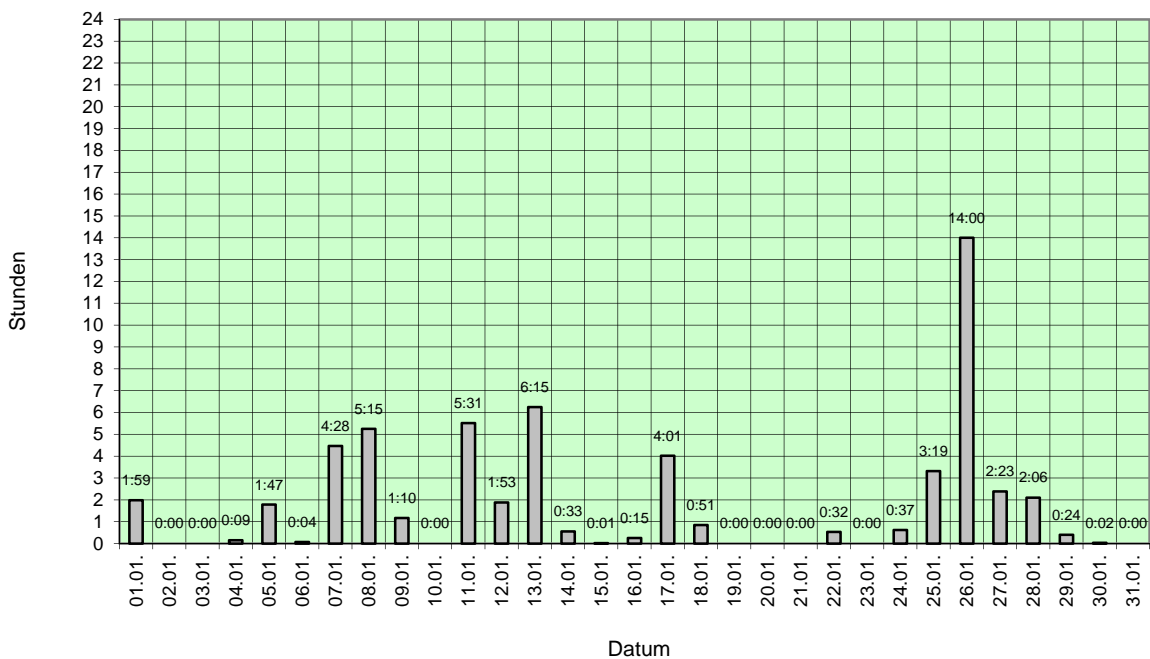
Temperaturen in Grad Celsius (°C)



4.2 Niederschlagsdauer

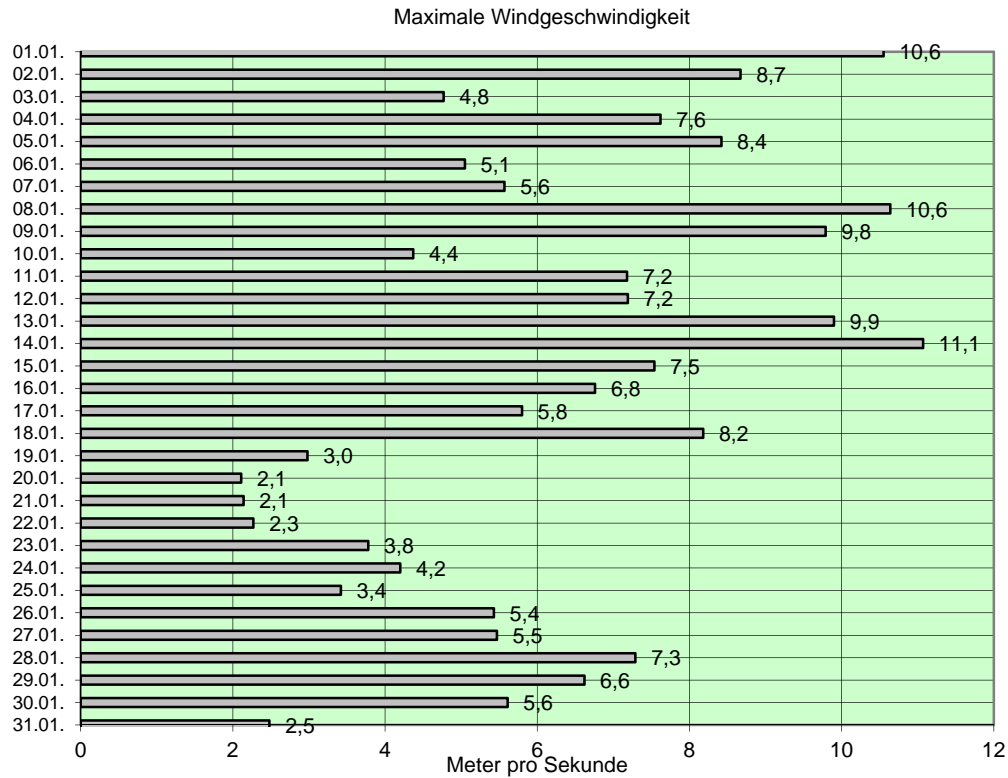
Quelle : Niedersächsisches Ministerium für Umwelt und Klimaschutz / Wetterstation SROO, Salzgitter-Drütte

Niederschlagsdauer in Stunden und Minuten



4.3 Windgeschwindigkeit

Quelle : Niedersächsisches Ministerium für Umwelt und Klimaschutz / Wetterstation SROO, Salzgitter-Drütte



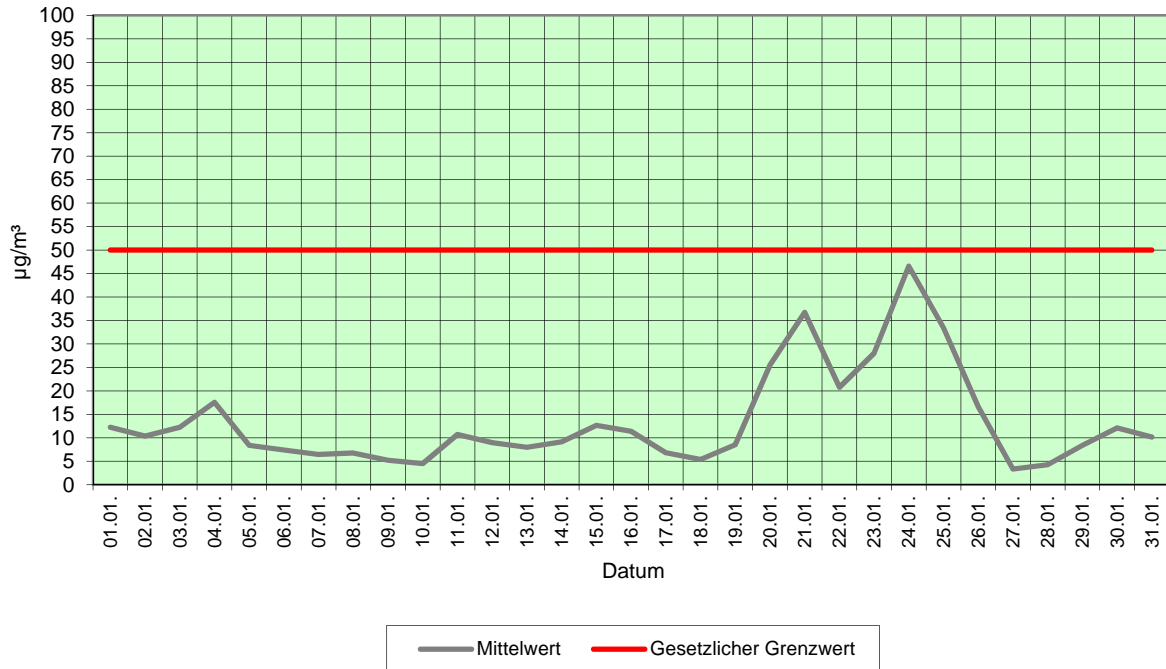
Bereich der Windstromproduktion

Windstärke	Bezeichnung	Windgeschwindigkeit in m/s	Wirkungen an Land
0	still	0 bis 0,5	Rauch steigt senk recht hoch
1	leiser Zug	0,6 bis 1,7	Rauch schwach bewegt
2	leichte Brise	1,8 bis 3,3	für das Gefühl bemerkbar
3	schwache Brise	3,4 bis 5,2	Blätter leicht bewegt
4	kräftige Brise	5,3 bis 7,4	hebt Staub und loses Papier
5	frische Brise	7,5 bis 9,8	kleine Bäume schwanken
6	starker Wind	9,9 bis 12,4	heult an Häusern
7	steifer Wind	12,5 bis 15,2	wirft auf Wellen Schaumköpfe
8	stürmischer Wind	15,3 bis 18,2	hindert am Gehen
9	Sturm	18,3 bis 21,5	deckt Ziegel ab
10	schwerer Sturm	21,6 bis 25,1	wirft Bäume um
11	orkanartiger Sturm	25,2 bis 29,0	schwere Zerstörungen
12	Orkan	über 29,0	schwere Verwüstungen

4.4 Feinstaub (XPM10)

Quelle : Niedersächsisches Ministerium für Umwelt und Klimaschutz / Wetterstation SROO, Salzgitter-Drütte

Feinstaub (XPM10) - Tagesmittelwerte in µg/m³

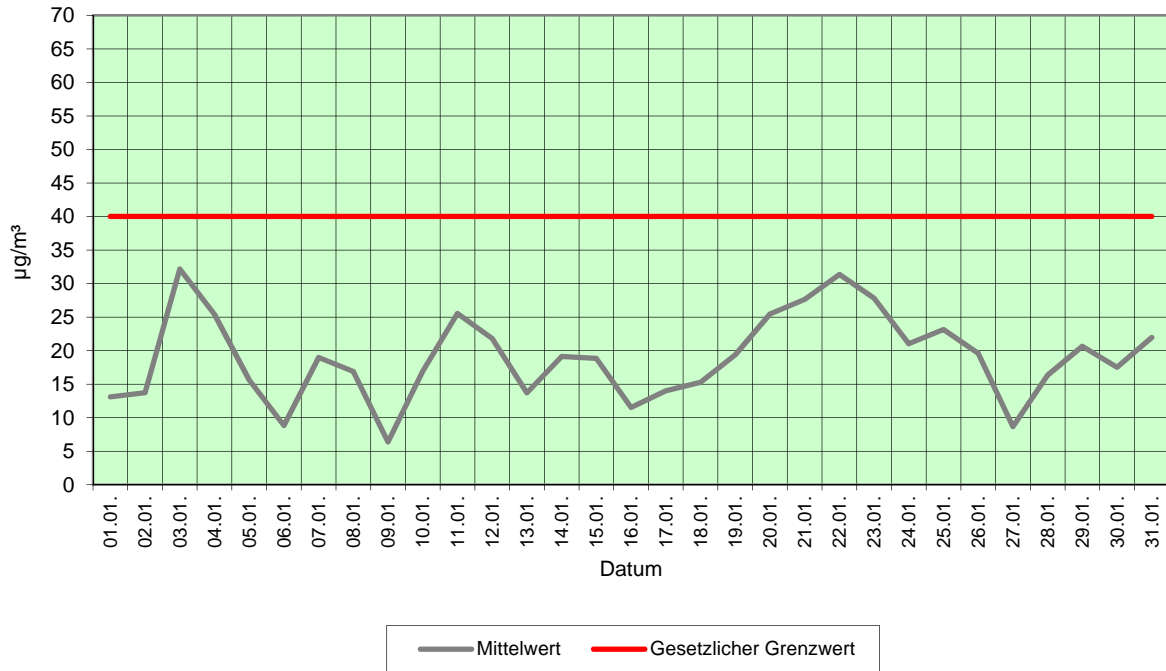


Unter Feinstaub versteht man allgemein die in der Atmosphäre verteilten festen Teilchen. Die in der Luft vorhandenen Staubpartikel weisen eine sehr breit gefächerte Korngrößenverteilung auf. Von kleinsten Teilchen, die nur aus wenigen Molekülen bestehen, bis hin zu Teilchen von über 100 µm Durchmesser. Unter der Messgröße PM10 (Particulate Matter < 10 µm) wird die Feinstaubfraktion mit einem oberen Partikeldurchmesser bis zu 10 µm verstanden. Denn gerade lungengängige Partikel sind von besonderer gesundheitlicher Relevanz. Zum Schutz der menschlichen Gesundheit ist am 01.01.2005 der Tagesgrenzwert für Feinstaub (PM₁₀) in Kraft getreten. Er beträgt 50 µg/m³. Dieser Wert darf nicht öfter als 35 mal im Jahr überschritten werden.

4.5 Stickstoffdioxid (NO₂)

Quelle : Niedersächsisches Ministerium für Umwelt und Klimaschutz / Wetterstation SROO, Salzgitter-Drütte

Stickstoffdioxid (NO₂) - Tagesmittelwerte in µg/m³

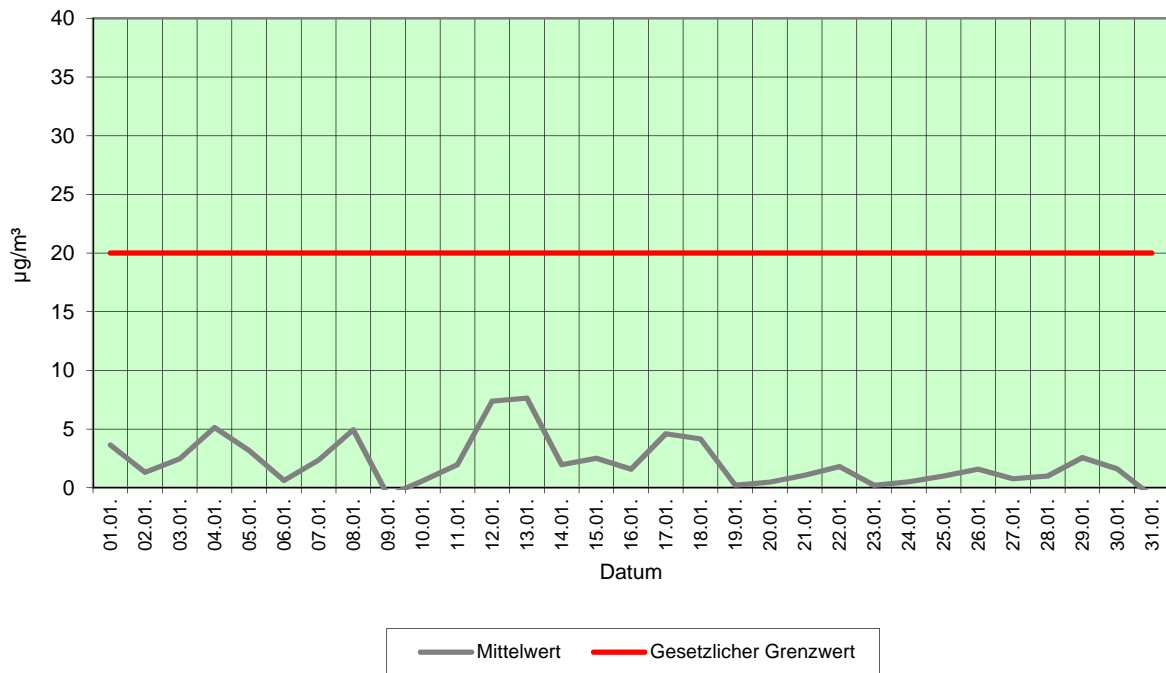


Die Stickstoffoxide sind von großer lufthygienischer Bedeutung. Stickstoffdioxid entsteht prinzipiell als Nebenprodukt bei Verbrennungsvorgängen durch die Oxidation von Luft ($\text{NO} + \text{O} = \text{NO}_2$). Es ist braunrotes, süßlich riechendes Gas und stammt aus den Abgasen von Industrie, Gebäudeheizung und Verkehr. NO₂ reagiert mit Wasser zu Salpetersäure.

4.6 Schwefeldioxid (SO₂)

Quelle : Niedersächsisches Ministerium für Umwelt und Klimaschutz / Wetterstation SROO, Salzgitter-Drütte

Schwefeldioxid (SO₂) - Tagesmittelwerte in µg/m³



Schwefeldioxid (SO₂) ist ein farbloses Gas, das 2,3fach schwerer ist als Luft. Es weist einen stechenden Geruch auf, der ab einer Konzentration von ca. 1,3 mg/m³ wahrgenommen wird. Schwefeldioxid wird bei der Verbrennung von Kohle und Heizöl sowie anderer schwefelhaltiger Brennstoffe gebildet. Feuerungsanlagen im Bereich der Industrie und der Gebäudeheizung sowie der Kraftfahrzeugverkehr (Dieselmotoren) sind die wesentlichen Quellen für die SO₂-Belastung der Atmosphäre.