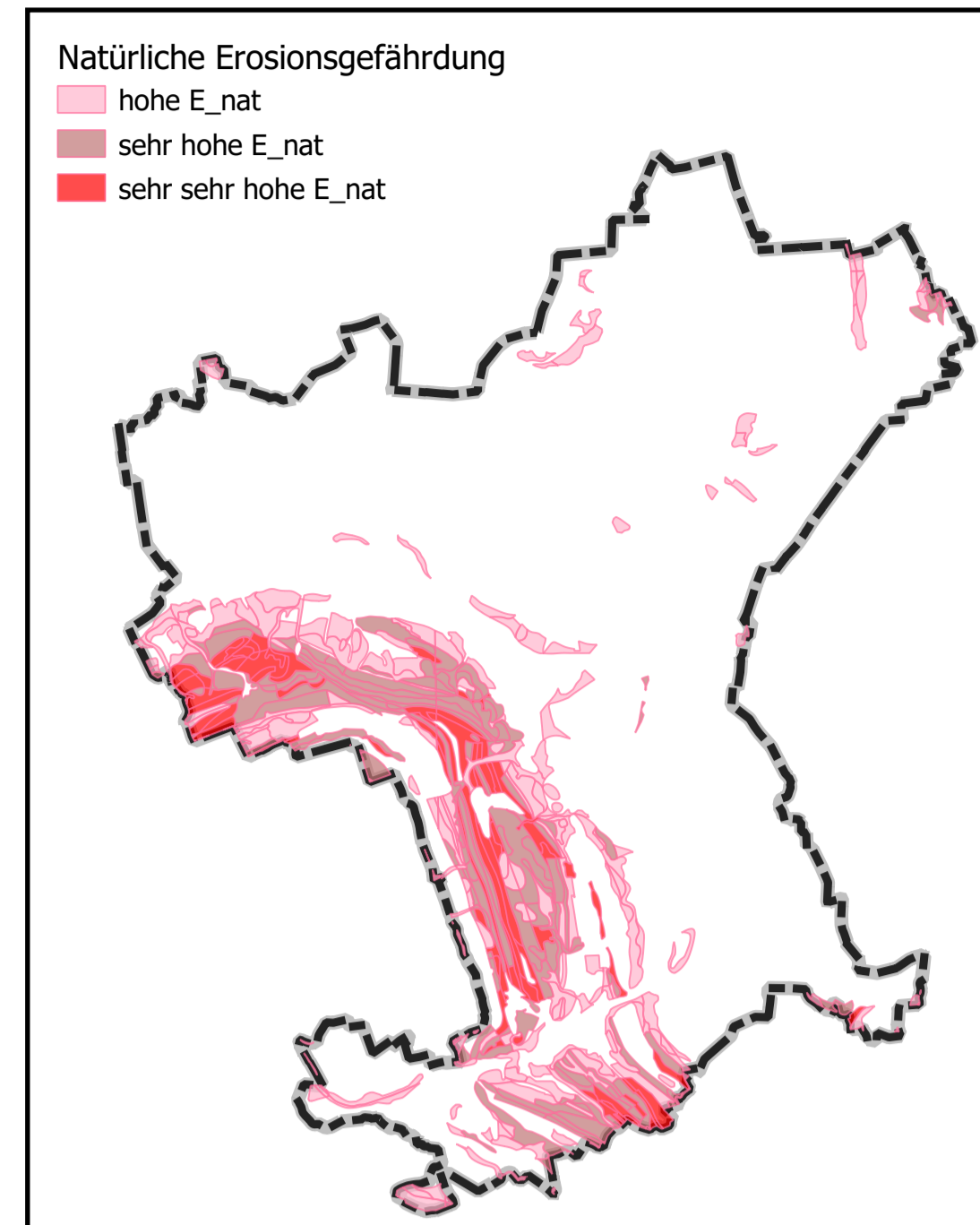
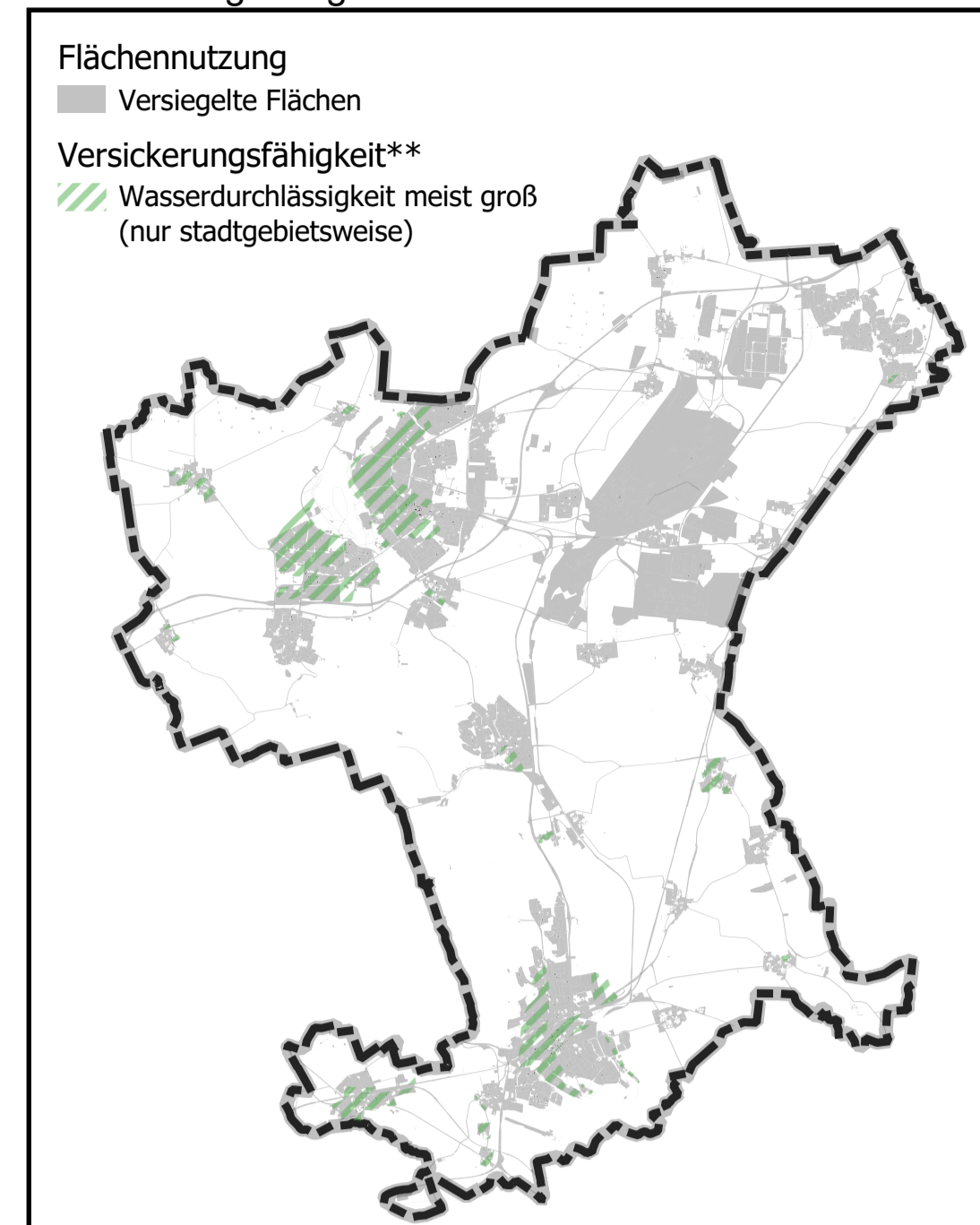


# Vorliegende Grundlagendaten Betroffenheiten durch Starkregen in Salzgitter

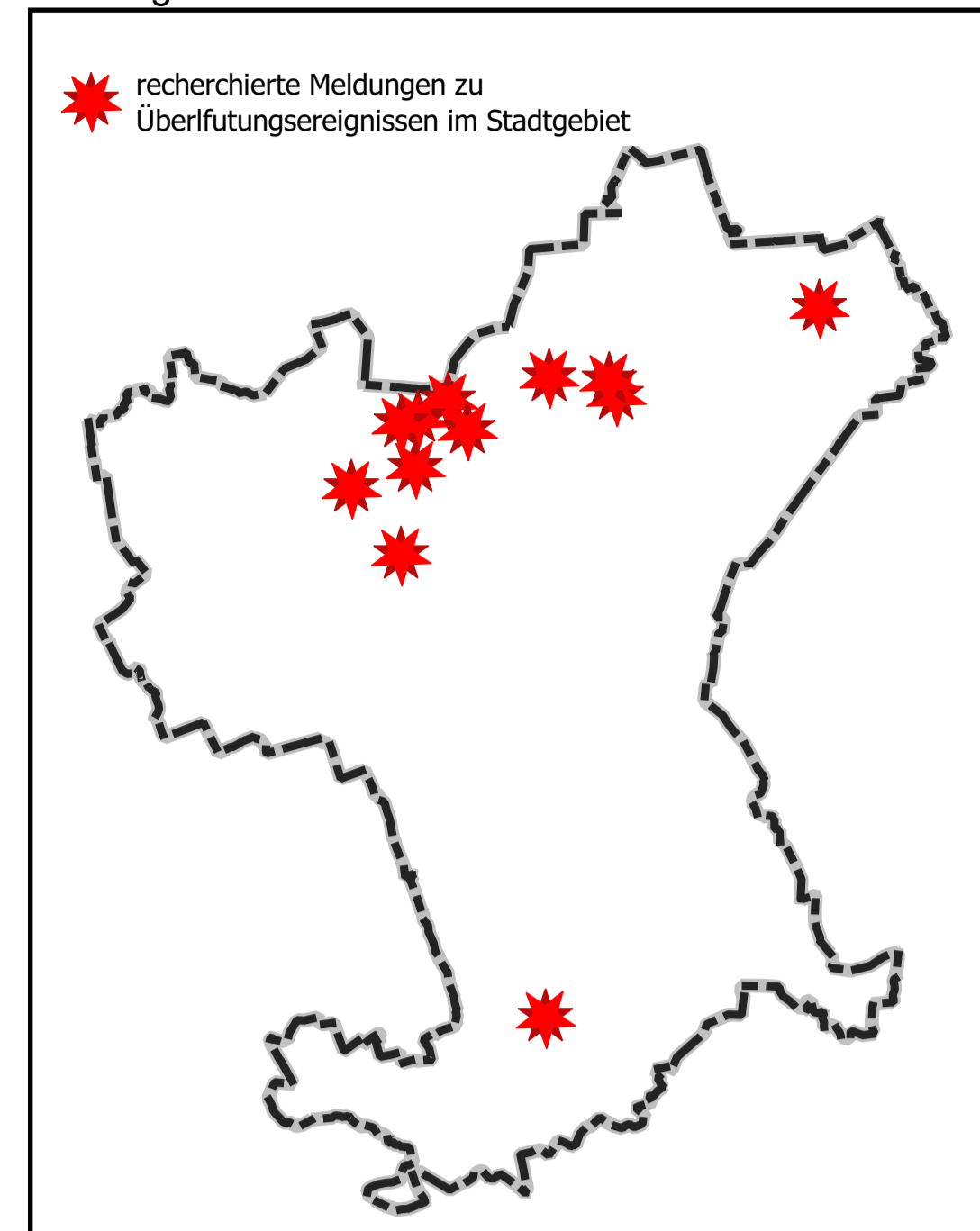
Datenquelle: Bodenkarte (Allg. Bodenabtragsgleichung)



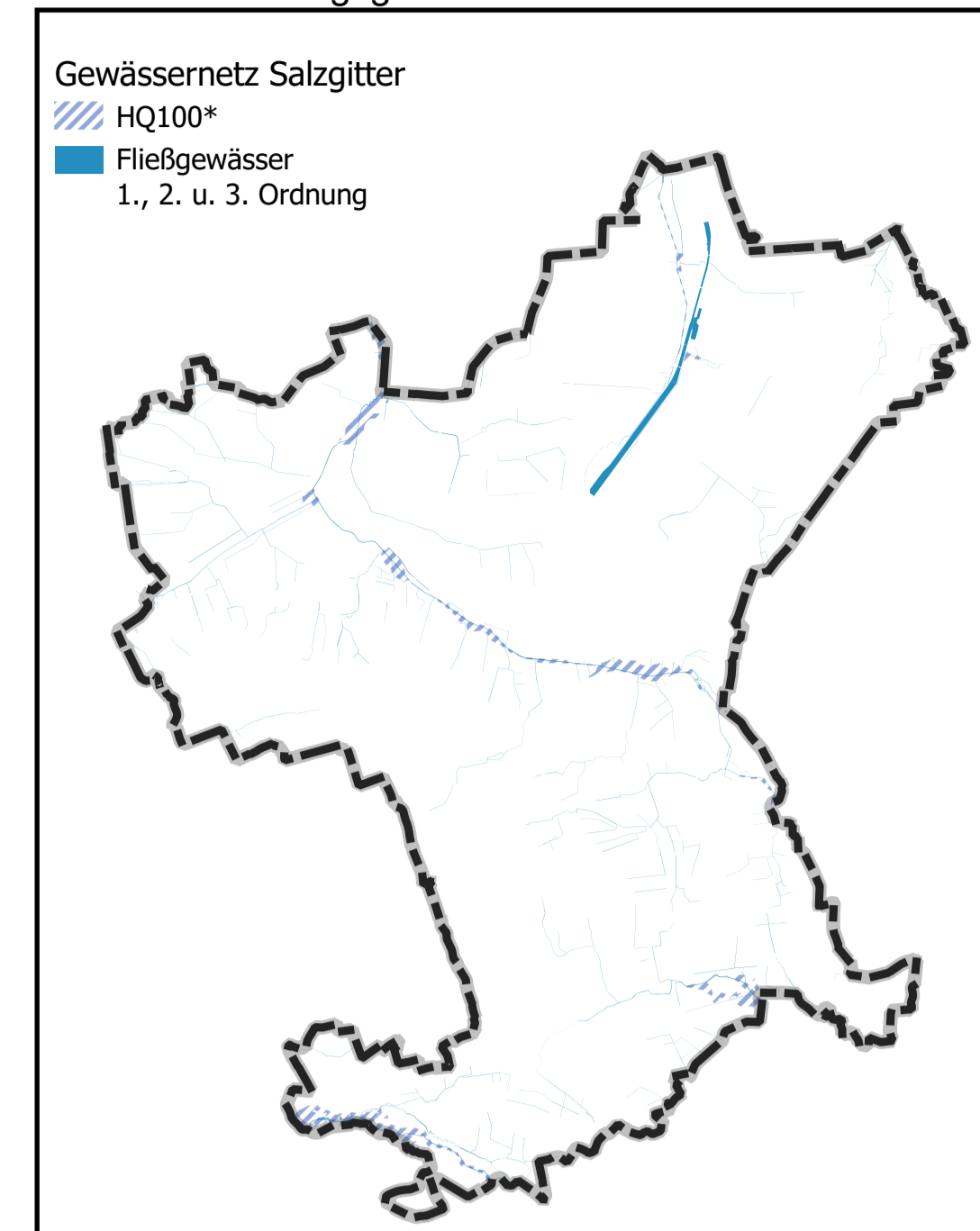
Datenquelle: Versiegelte Flächen und Versickerungsfähigkeit



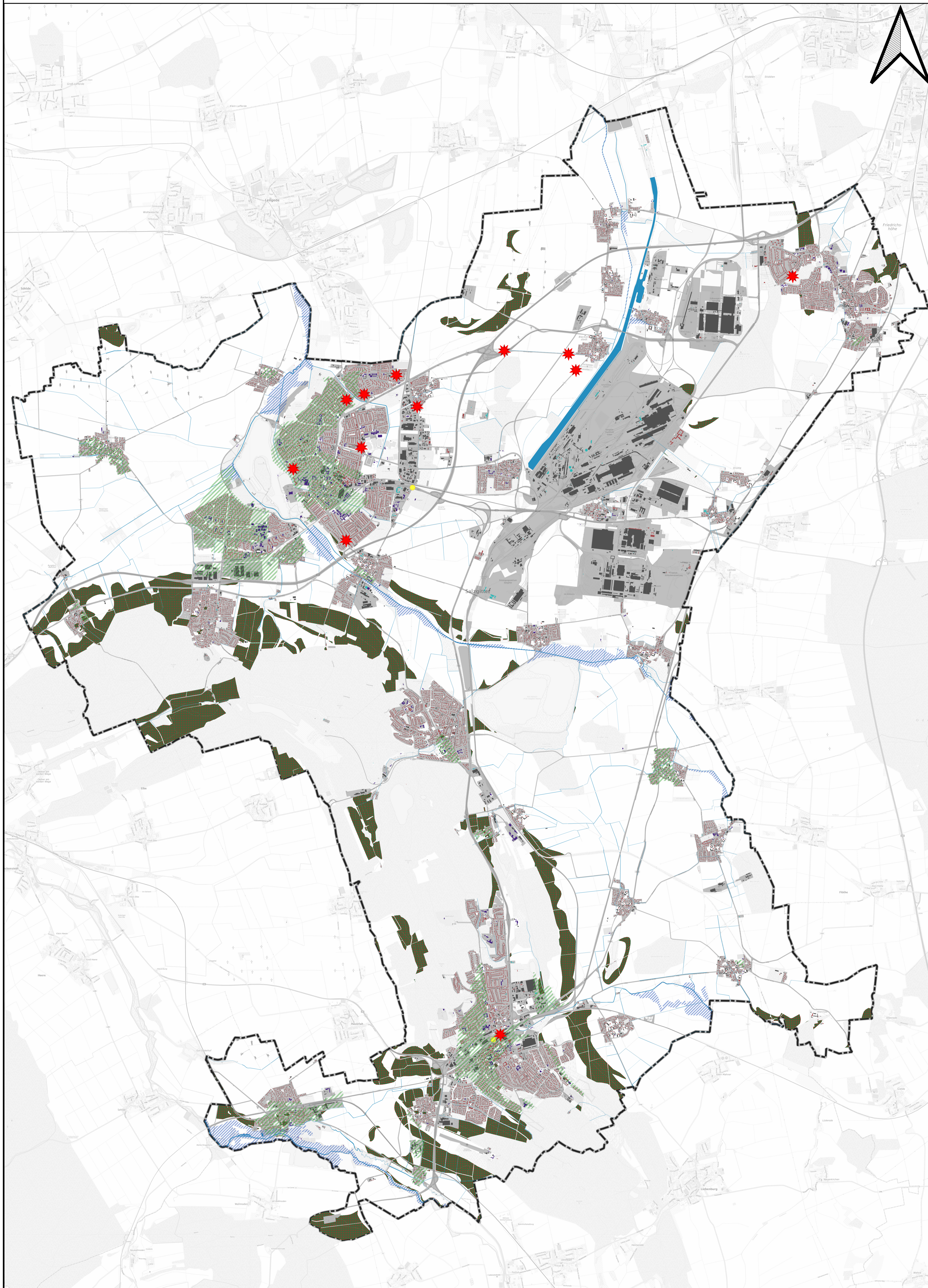
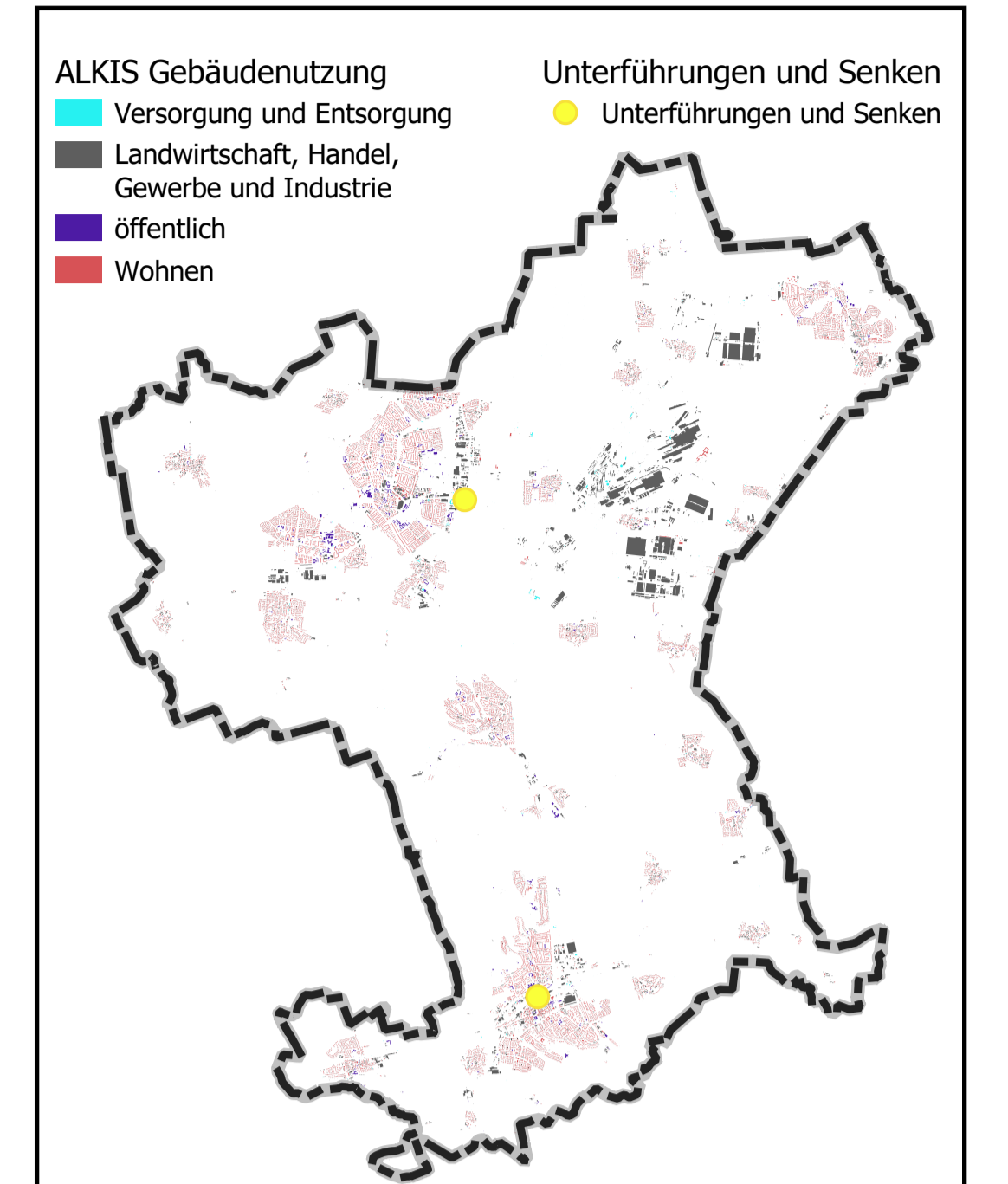
Datenquelle: Lokale Überflutungsereignisse nach Starkregen



Datenquelle: Gewässernetz und Überschwemmungsgebiete



Datenquelle: Gebäudenutzungen sowie Unterführungen und Senken



## Stadtgrenze



## Gewässernetz Salzgitter

Fließgewässer

HQ100\*

Lokale Überflutungsereignisse nach Starkregen

## Versiegelung, Versickerung und Erosionsgefährdung

Versiegelte Flächen

Wasserdurchlässigkeit meist groß\*\* (nur stadtgebietsweise)

Erosionsgefährdete, landwirtschaftliche Flächen

Unterführungen und Senken

## Gebäudenutzung (ALKIS)

GEBÄUDE - Versorgung und Entsorgung

GEBÄUDE - Handel, Landwirtschaft, Gewerbe, Industrie

GEBÄUDE - öffentlich

GEBÄUDE - Wohnen

## Hinweis:

\*HQ100: Dargestellt sind Risikobereiche und nachrichtliche Überschwemmungsbereiche bei einem mittleren Hochwasser.

\*\* Quelle: Bericht zur Abschätzung von Versickerungsmöglichkeiten nicht schädlich verunreinigten Niederschlagswassers im Gebiet der Stadt Salzgitter, bpi Hannover, 1994.

## Hintergrundkarte:

© Bundesamt für Kartographie und Geodäsie (2020), Datenquellen:

[http://sg.geodatenzentrum.de/web\\_public/Datenquellen](http://sg.geodatenzentrum.de/web_public/Datenquellen)